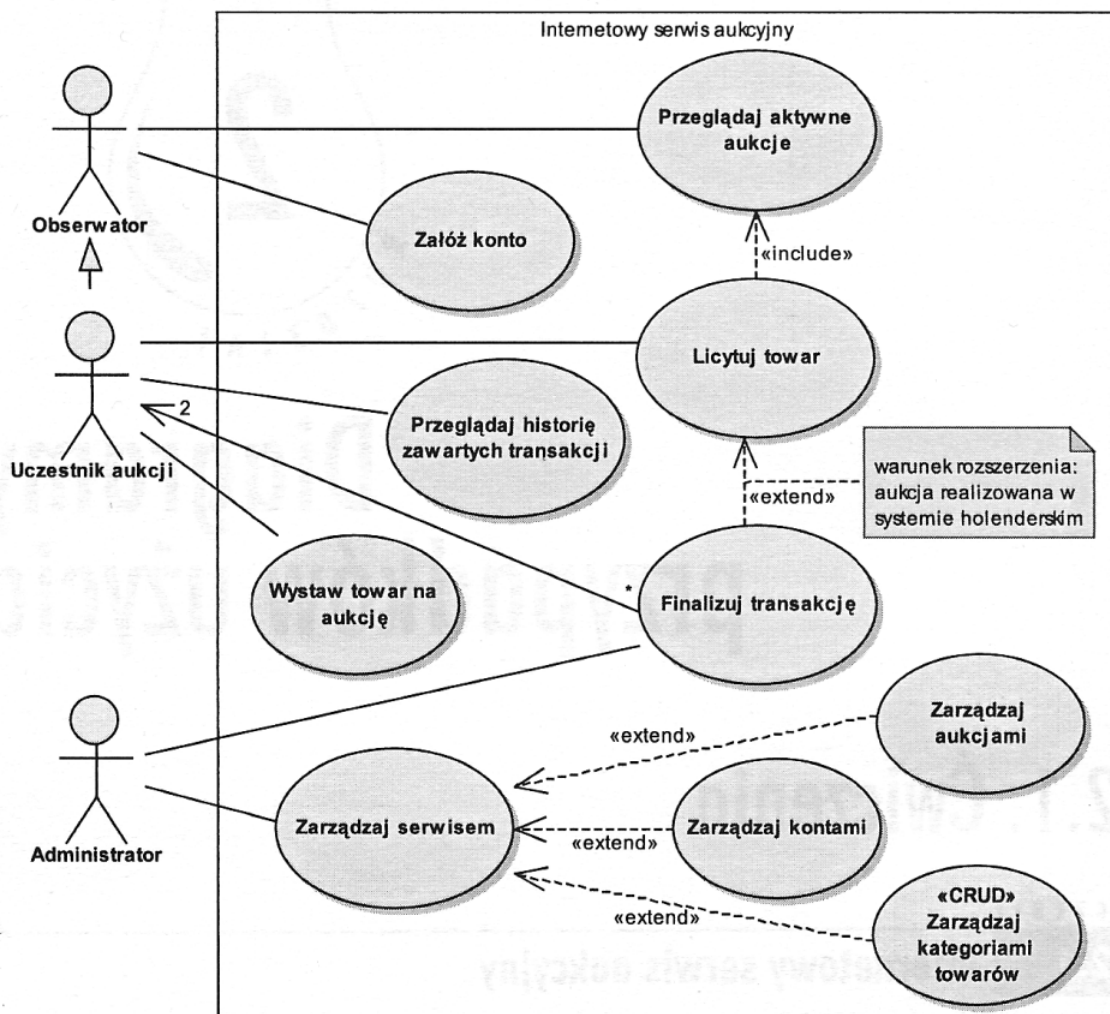
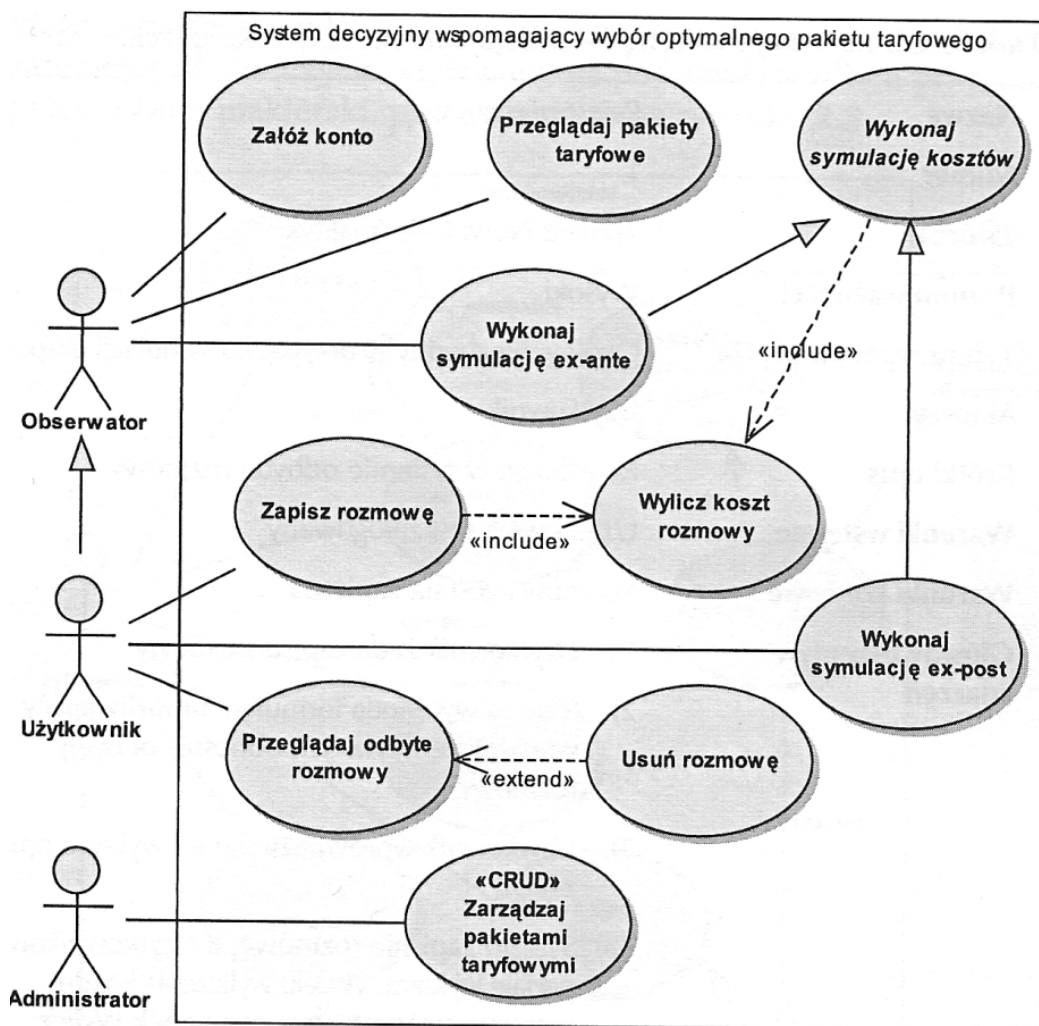


## Diagramy UML - przykłady

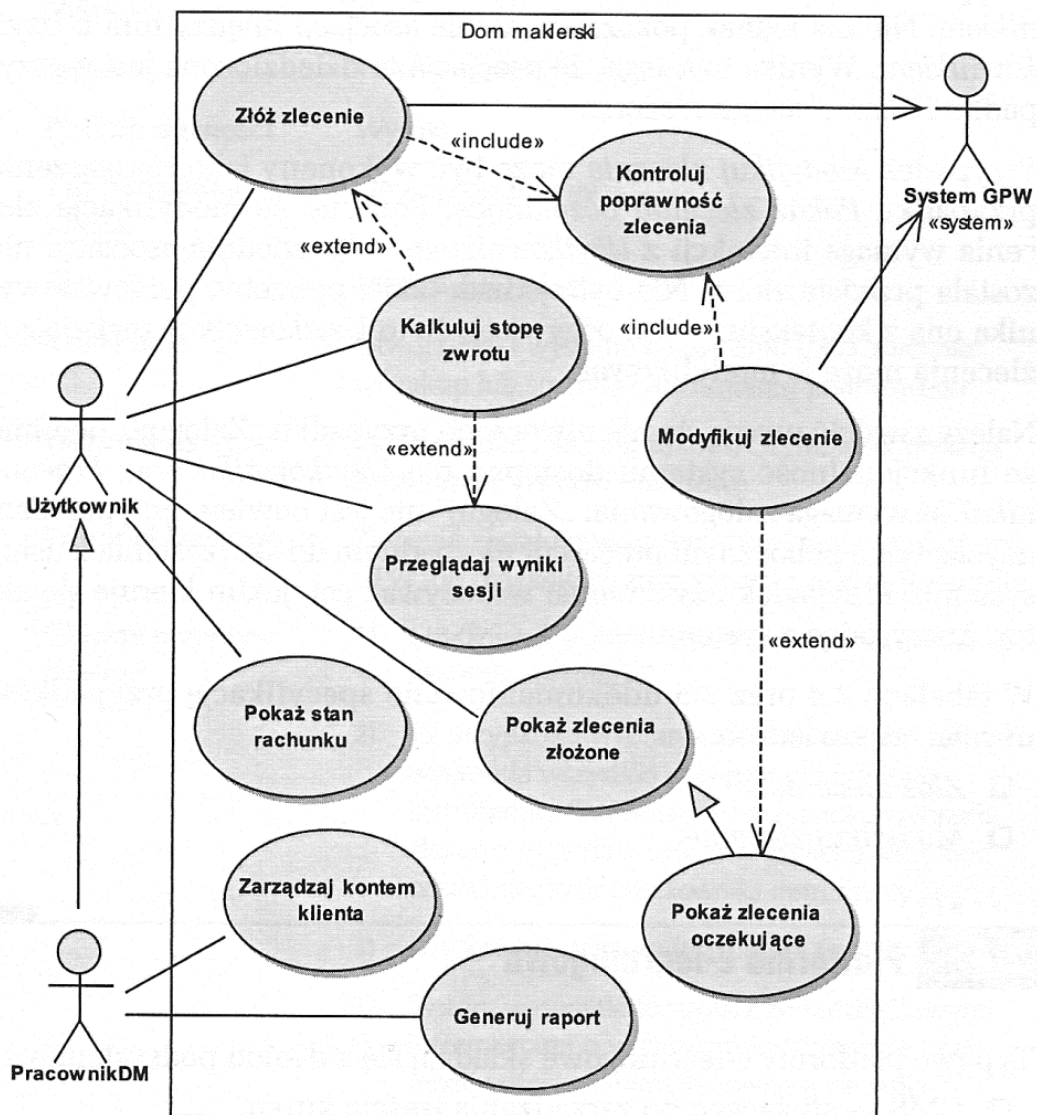
### DIAGRAMY PRZYPADKÓW UŻYCIA



Rys. 1. Internetowy serwis aukcyjny



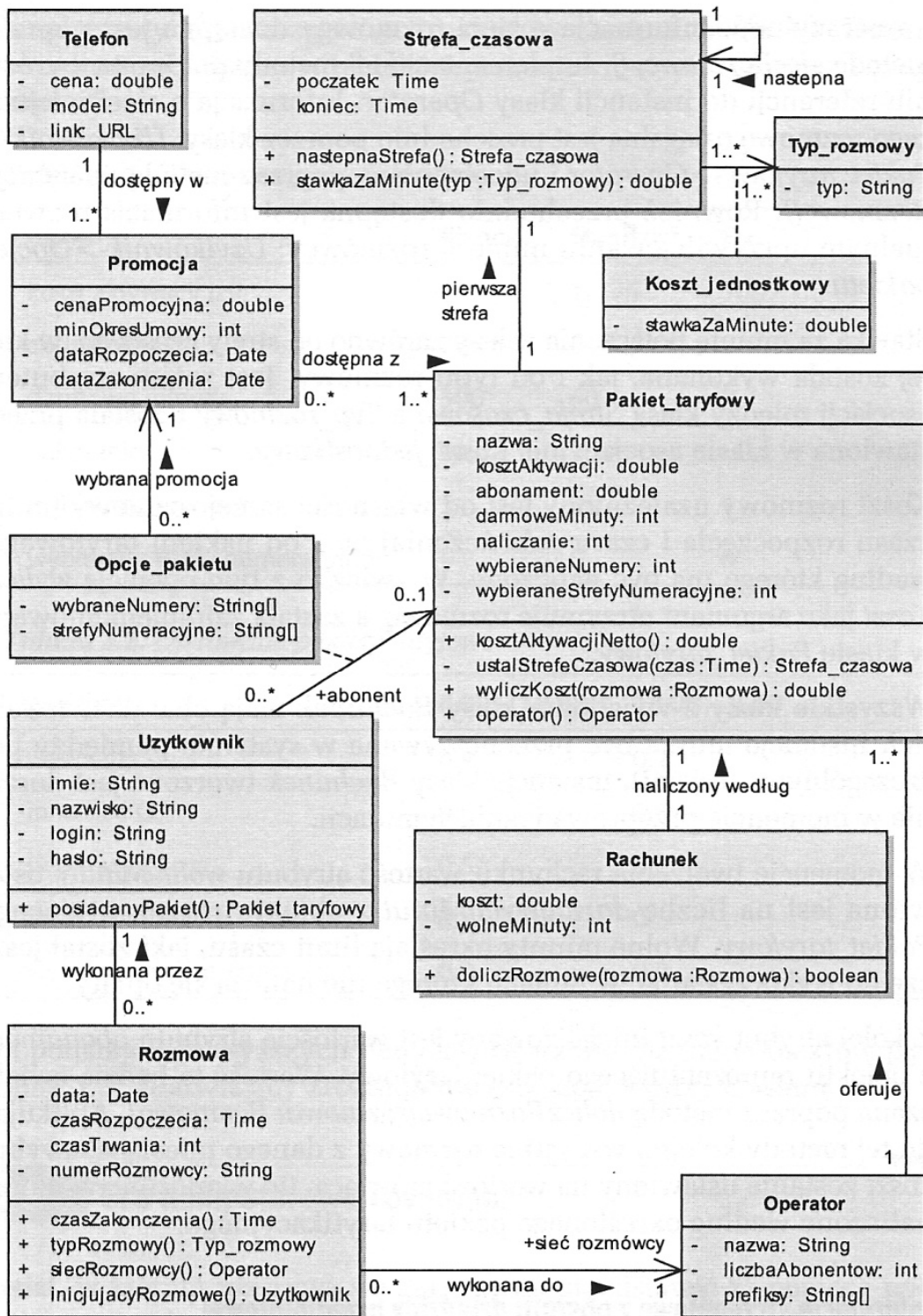
Rys. 2. System OptimumGSM – system decyzyjny wspomagający wybór optymalnego pakietu taryfowego



Rys. 3. System Dom maklerski

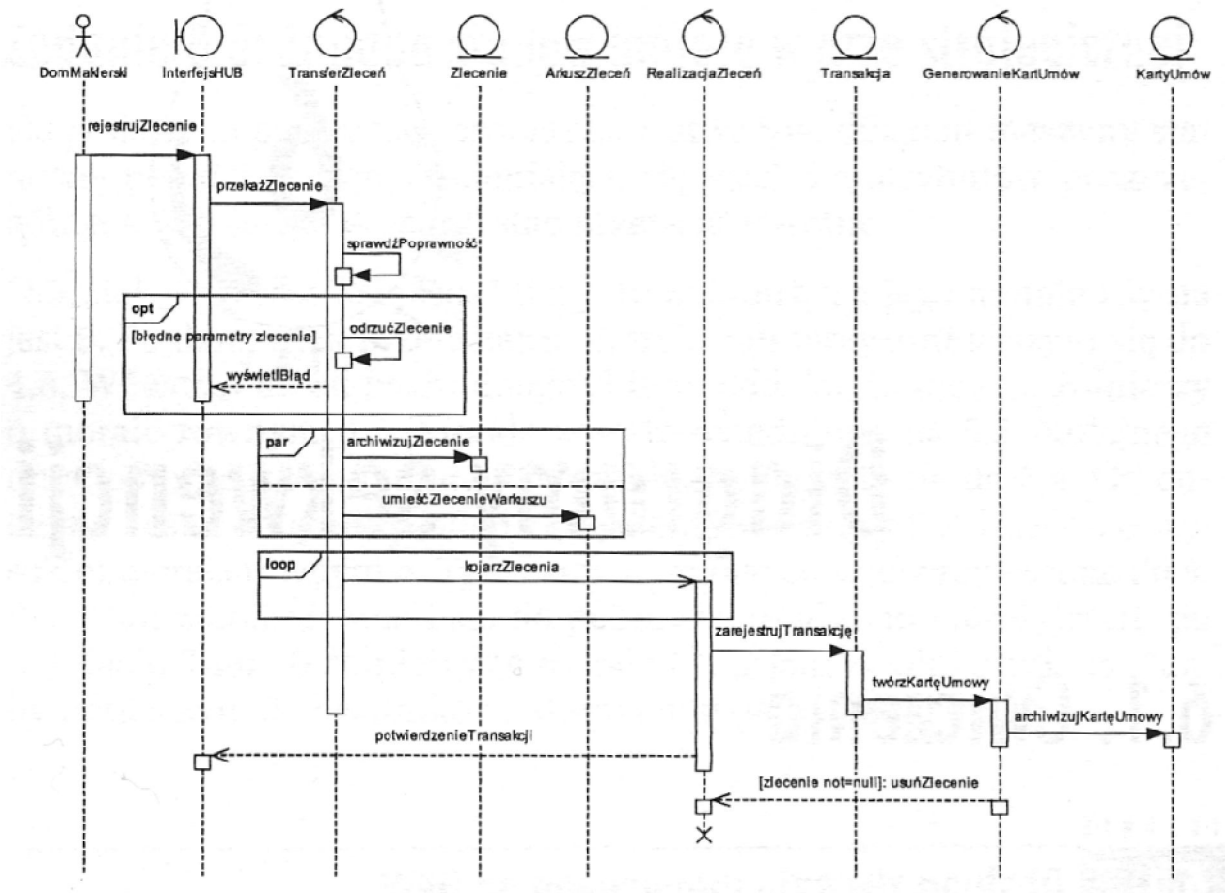




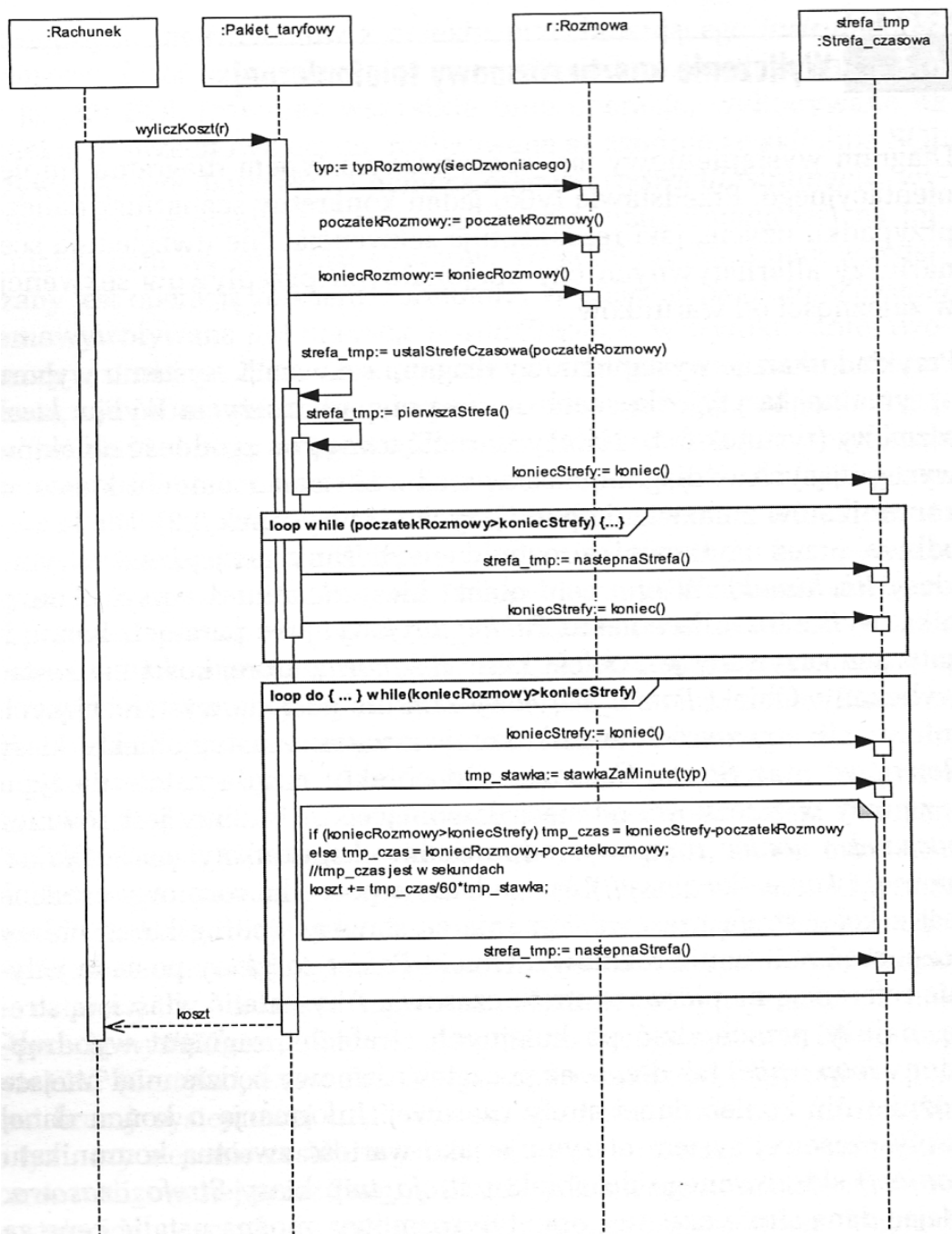


Rys. 6. System OptimumGSM – system decyzyjny wspomagający wybór optymalnego pakietu taryfowego

## DIAGRAMY SEKWENCJI



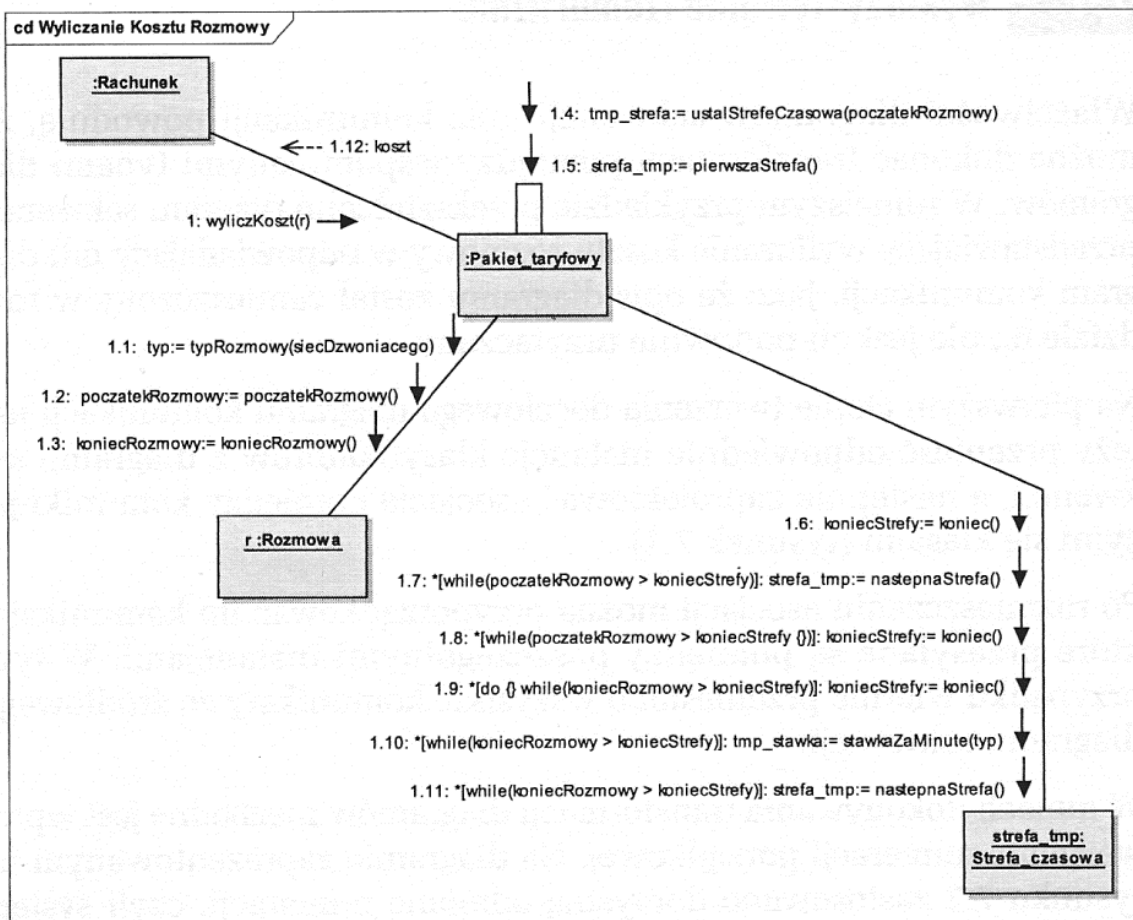
Rys. 7. Obsługa zlecenia giełdowego



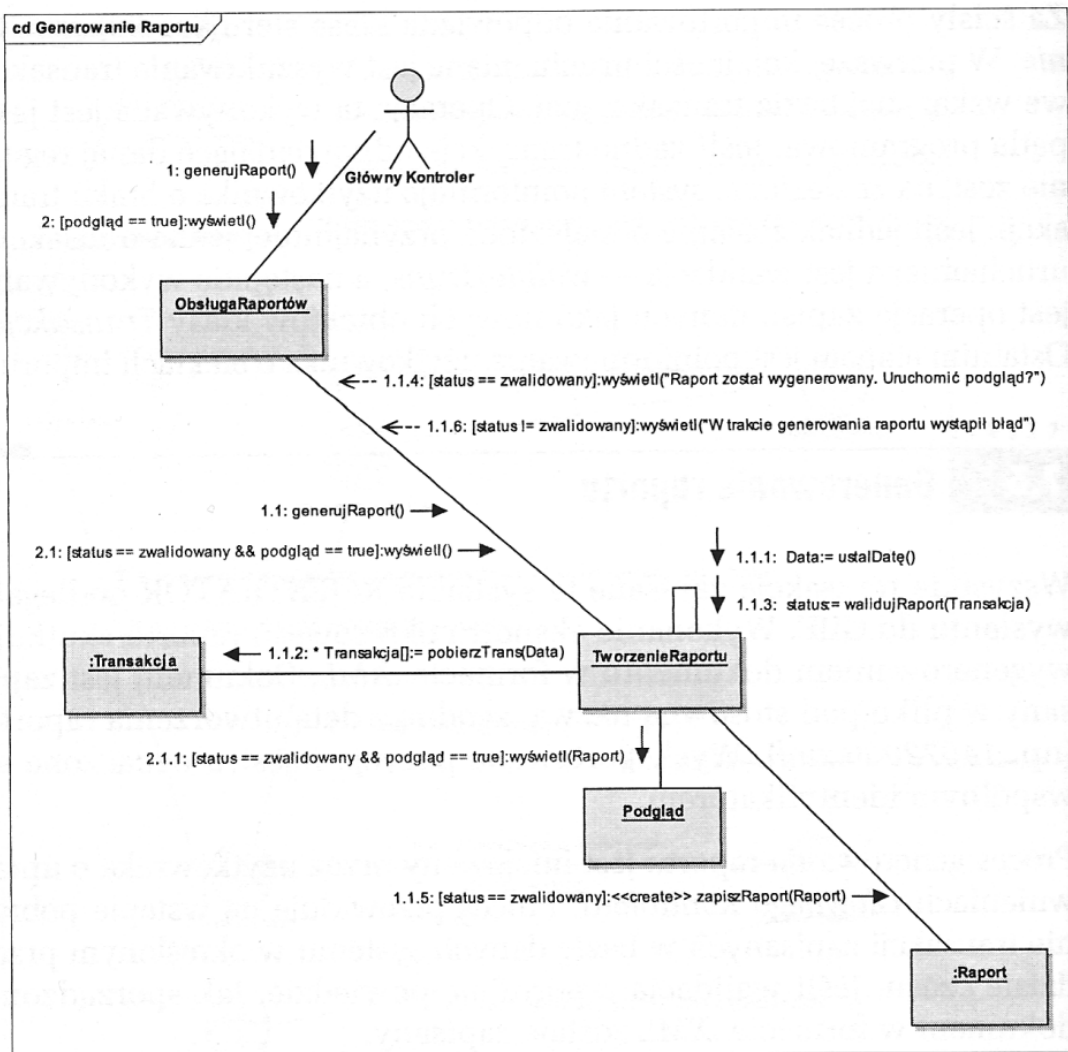
Rys. 8. Wybór taryfy GSM



## DIAGRAMY KOMUNIKACJI

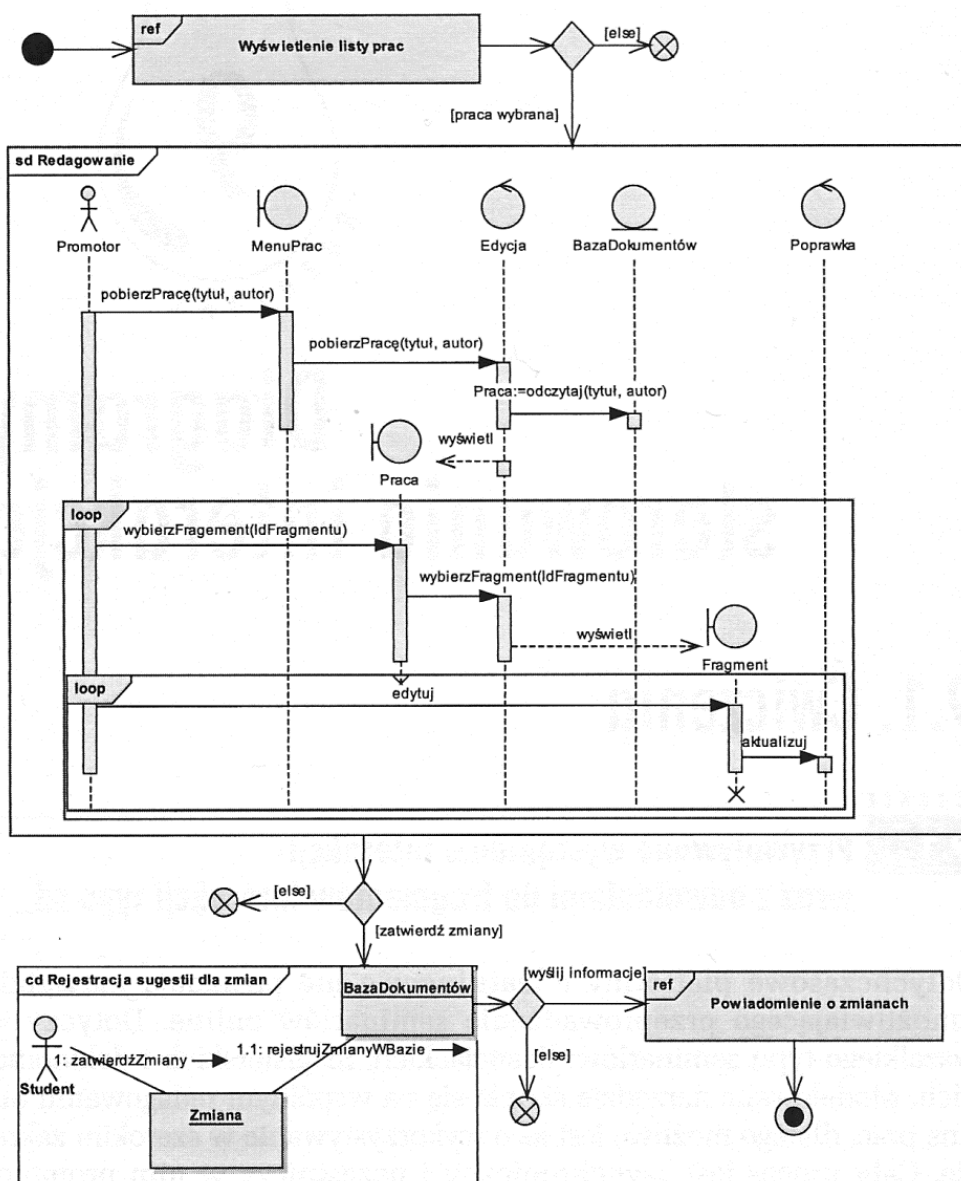


Rys. 9. Wylizanie kosztu rozmowy

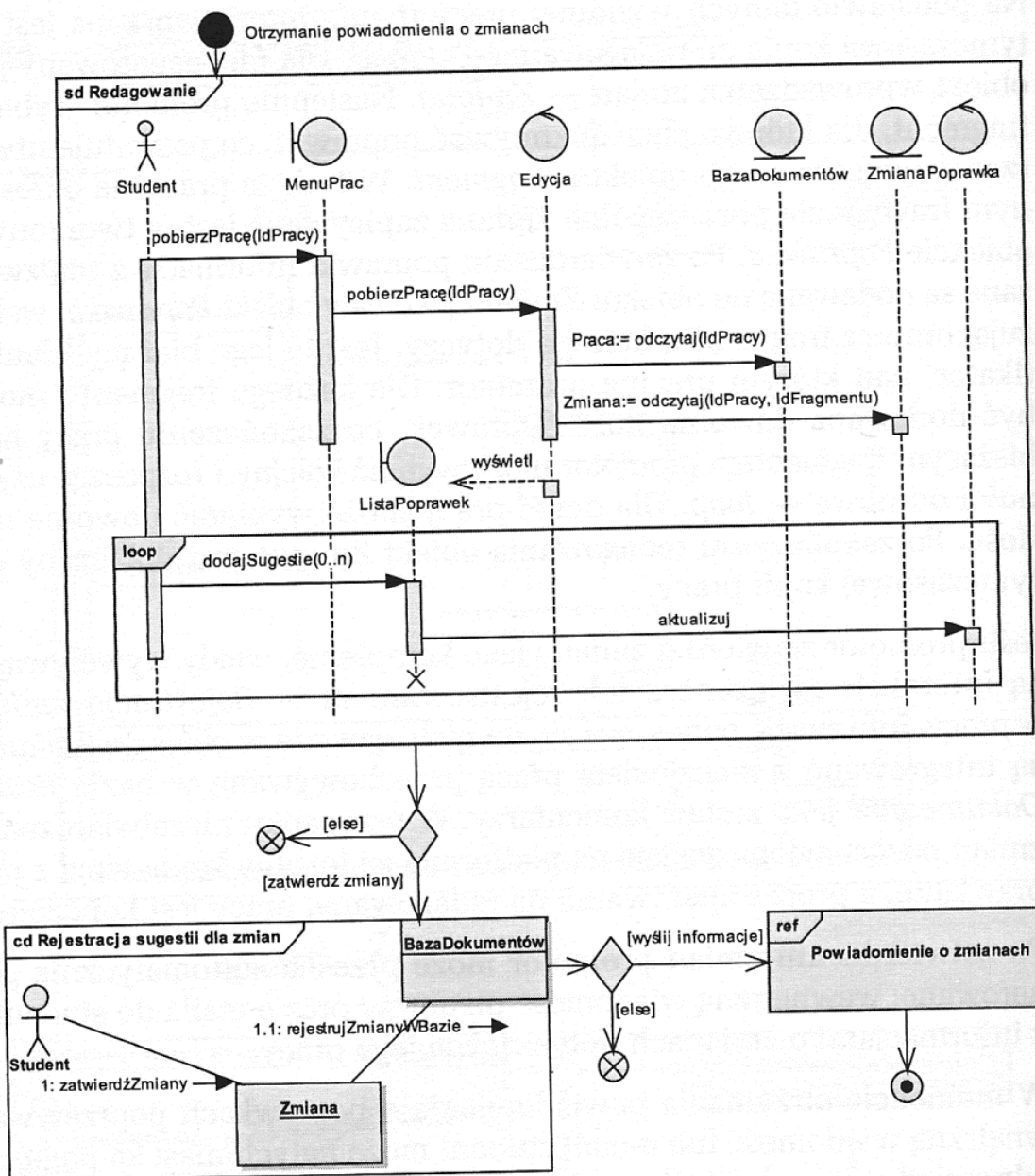


Rys. 10. Generowanie nowego raportu w systemie REJESTRATOR

## DIAGRAMY STEROWANIA INTERAKCJĄ

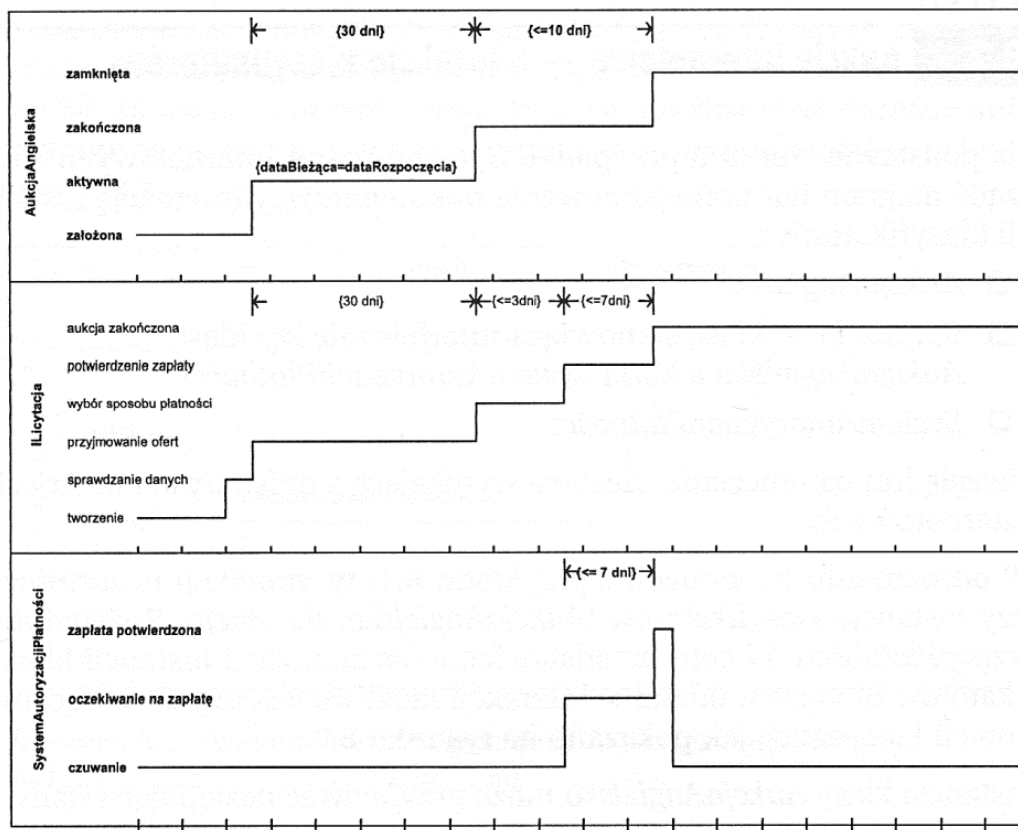


Rys. 11. Redagowanie pracy przez promotora

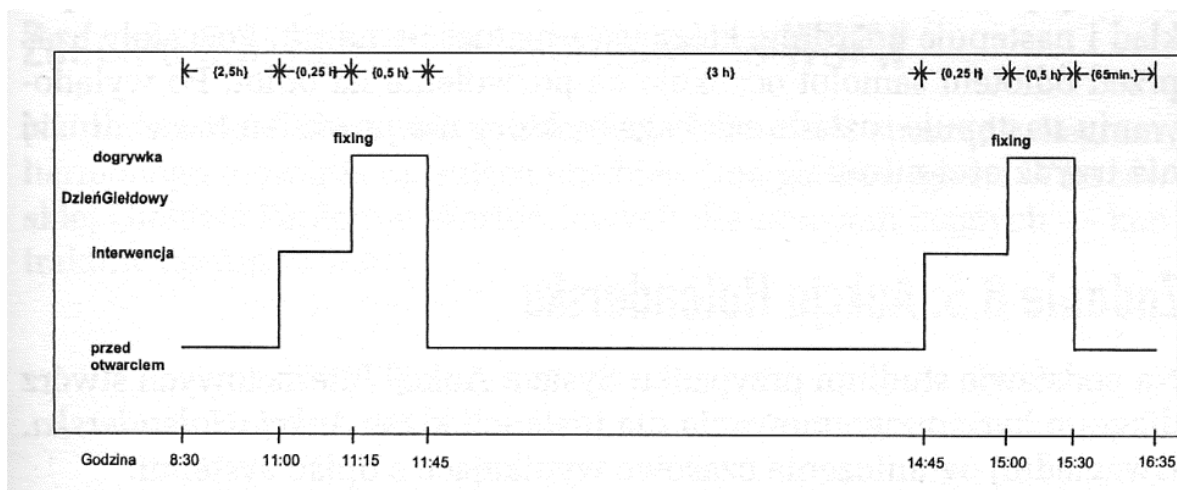


Rys. 12. Redagowanie pracy przez studenta

## DIAGRAMY HARMONOGRAMOWANIA

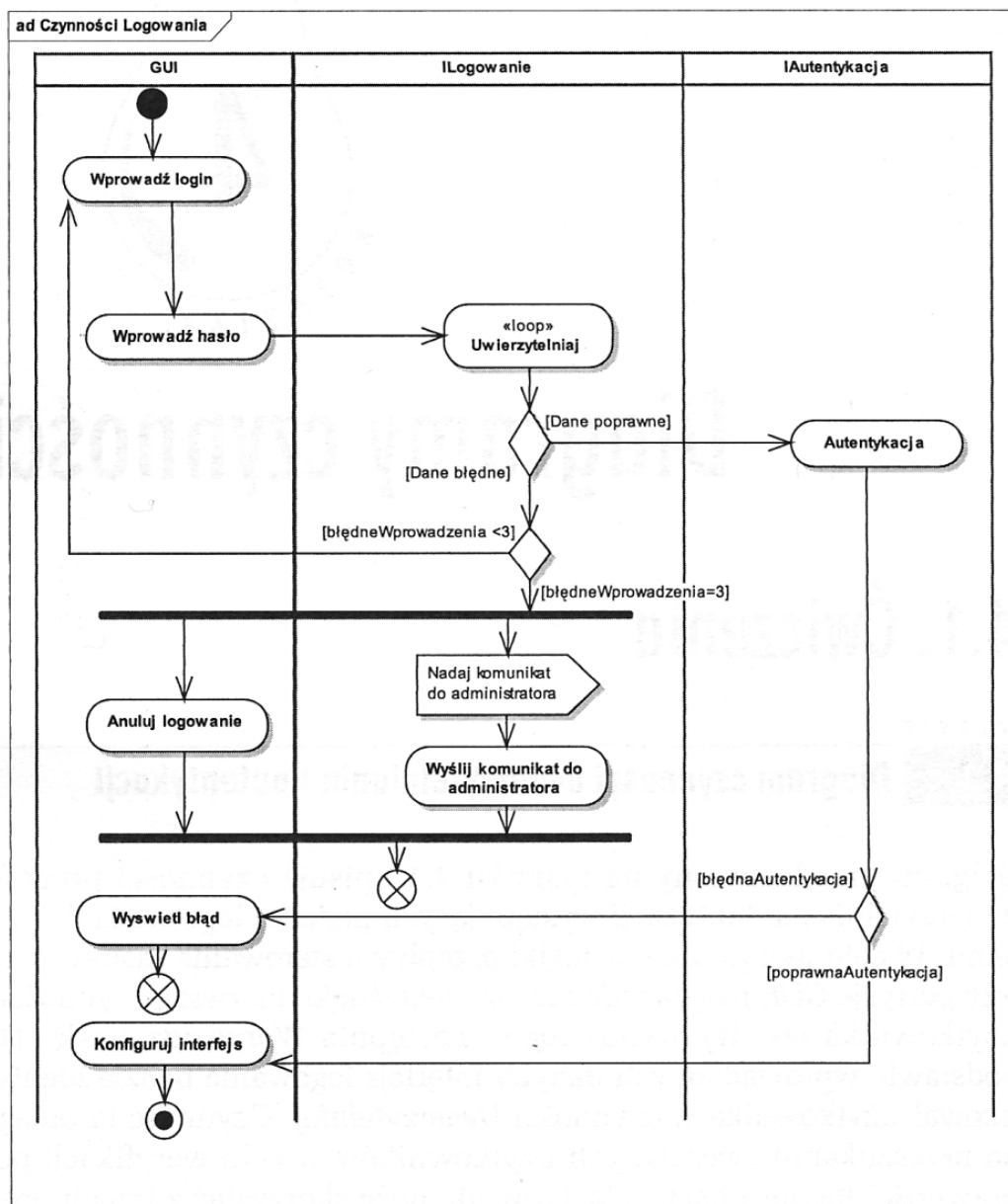


Rys. 13. Aukcje internetowe – diagram dokumentujący interakcję klas *AukcjaAngielska*, *ILicytacja* i *SystemAutoryzacjiPłatności*

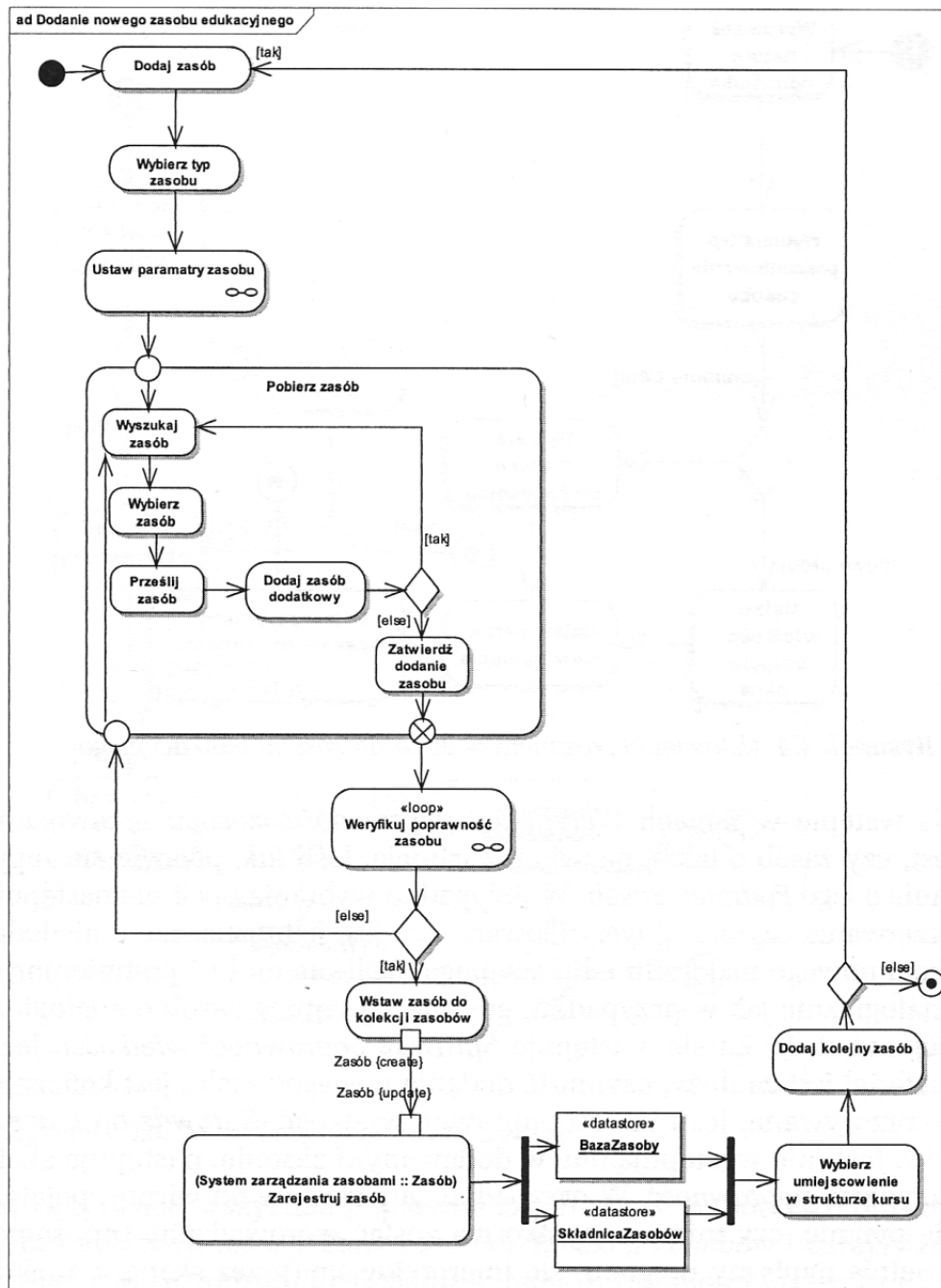


Rys. 14. Dom maklerski – diagram dla klasy *DzieńGieldowy*

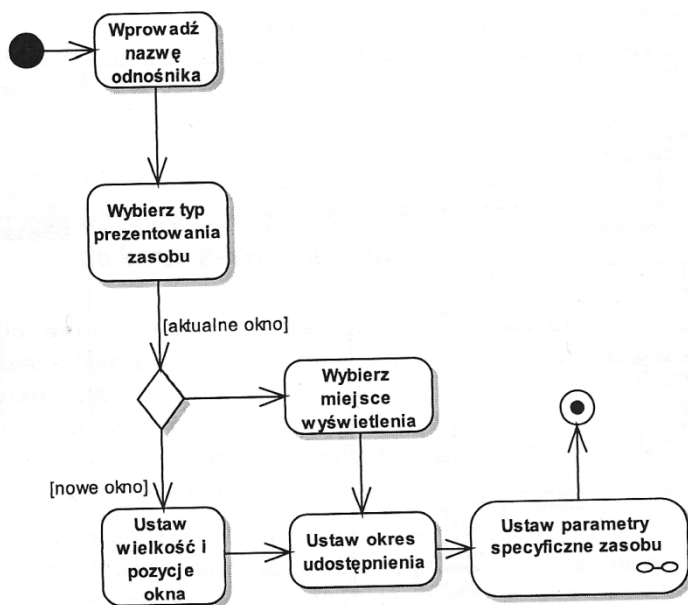
## DIAGRAMY CZYNNOŚCI



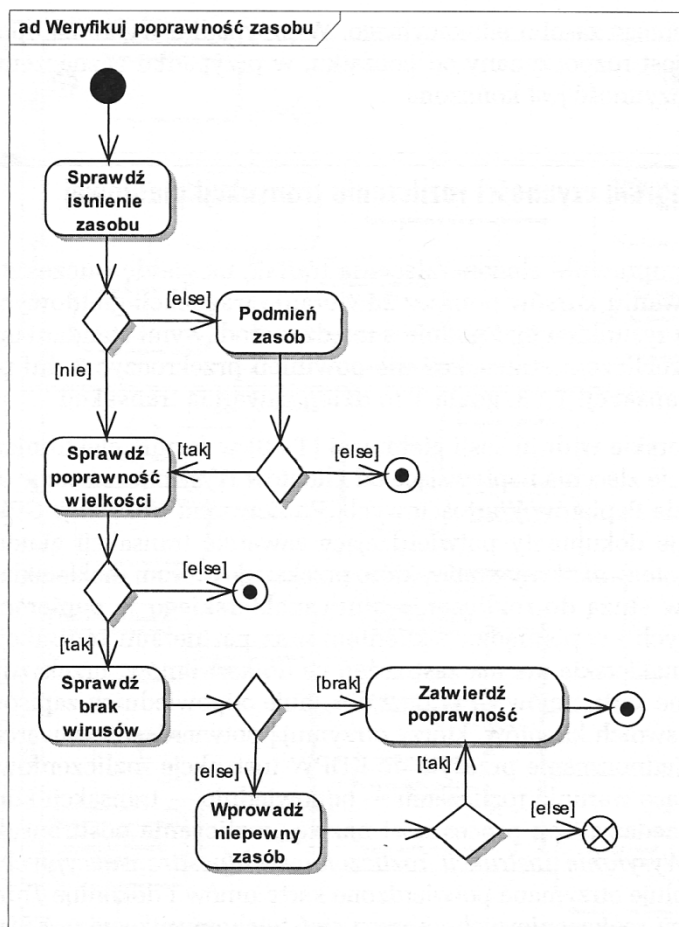
Rys. 15. Proces logowania do systemu



Rys. 16. Dodanie nowego zasobu edukacyjnego do kursu e-learningowego



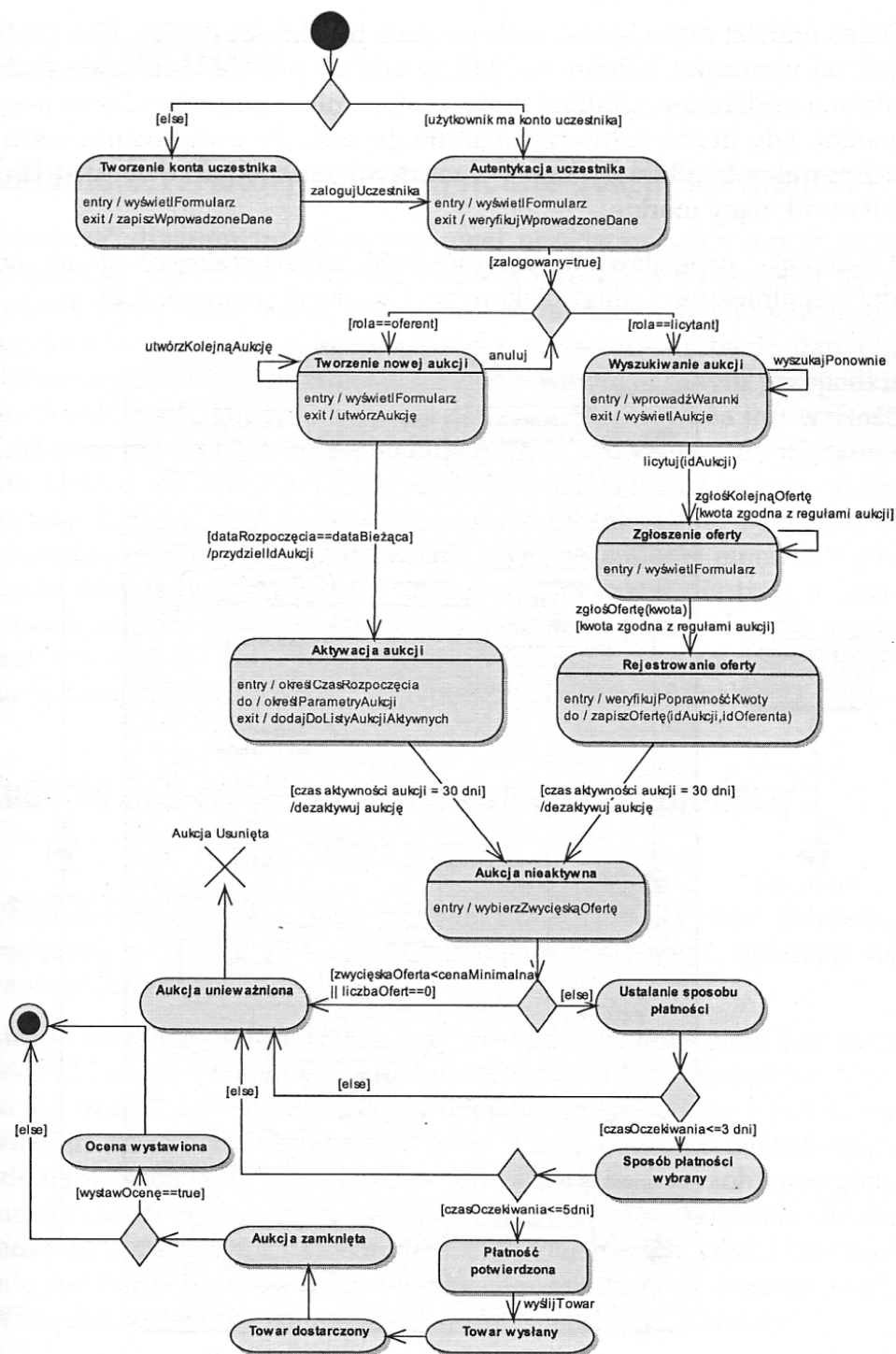
Rys. 17. Ustawienie parametrów dodania zasobu edukacyjnego



Rys. 18. Weryfikacja poprawności zasobu



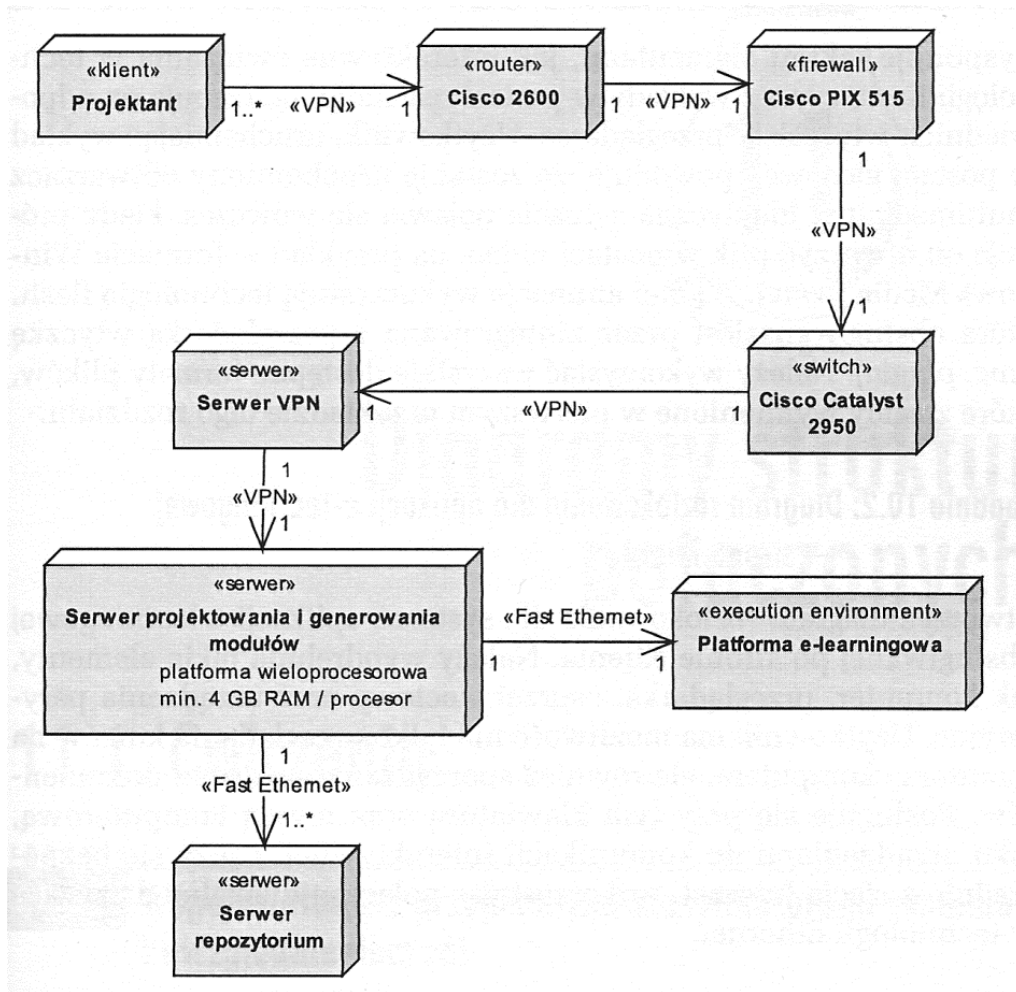
## DIAGRAMY MASZYNY STANOWEJ



Rys. 19. Zakup towaru na aukcji internetowej



## DIAGRAMY ROZŁOKOWANIA



Rys. 21. Platforma e-learningowa – tworzenie zasobów edukacyjnych